

# MIGRANTEN(SELBST)ORGANISATIONEN ALS PROFESSIONELLE AKTEURE DER SOZIALEN ARBEIT

SPANNUNGSFELDER UND STRATEGIEN

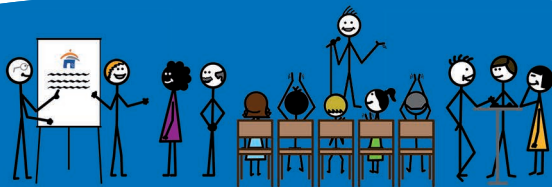
**Stark** durch Vielfalt.

**20. Mai 2015 · 9.30–16.30 Uhr**  
**Hansesaal Lünen**




# Spannungsfelder und Strategien

Die Kontroversen über die Rolle von Migranten(selbst)organisationen gehören der Vergangenheit an; längst ist es Konsens, dass sie bedeutsame gesellschaftliche Funktionen in unserem Land erfüllen. Sie werden als Ansprechpartner geschätzt und in Prozesse eingebunden. Dennoch wird ihnen zumeist die Rolle des zu Unterstützenden oder höchstens die des „Junior Partners“ zugeordnet. Dabei hat sich die Landschaft der Migranten(selbst)organisationen in den letzten Jahren stark verändert: Immer mehr von ihnen haben den Professionalisierungsprozess erfolgreich in Gang gesetzt und treten als Akteure der sozialen Arbeit selbstbewusst in einen Wettbewerb mit etablierten Trägern. Diese Fachtagung möchte beleuchten, welche Stärken und Alleinstellungsmerkmale Migranten(selbst)organisationen in der sozialen Arbeit aufweisen und welche Strategien sie benötigen, um sich als professionelle Träger zu etablieren. Im Open Space sollen sowohl Fachleute als auch Ehrenamtliche aus der Integrationsarbeit die Gelegenheit erhalten, sich auszutauschen. Die gemeinsam erarbeiteten Ergebnisse werden nach der Tagung aufgearbeitet und veröffentlicht.



# Tagungsprogramm


- 
- 9.30 Uhr** ANMELDUNG UND STEHCAFÉ
- 10.00 Uhr** BEGRÜSSUNG  
Hermann Zaum, Der Paritätische NRW,  
Landesgeschäftsführer
- 10.15 Uhr** INTERAKTIVER VORTRAG MIT GÄSTEN  
Kenan Küçük, Geschäftsführer MkF  
**„Migrantenorganisationen als Akteure auf  
Augenhöhe – Spannungsfelder und Strategien  
aus 30 Jahren Multikulturelles Forum e.V.“**
- Michael Makiolla, Landrat des Kreises Unna
  - Anton Rütten, Leiter der Abteilung Integration  
im MAIS NRW
  - Wolfram Kuschke, Staatsminister a.D.
  - Peter Sylvester, Der Paritätische Kreis Unna,  
Kreisgruppengeschäftsführer
  - Ercüment Toker, ehemaliger Fachreferent  
Migration des Paritätischen NRW

*Für die Fortsetzung des Tagungsprogramms bitte Karte wenden.*



**20. Mai 2015 · 9.30–16.30 Uhr · Hansesaal Lünen**

# Tagungsprogramm


- 
- 11.15 Uhr** FACHVORTRAG  
„Migranten(selbst)organisationen – Vom Ehrenamt zum professionellen Anbieter der sozialen Arbeit“  
Dr. Olga Zitzelsberger, Wissenschaftliche Mitarbeiterin am Institut für Allgemeine Pädagogik und Berufspädagogik an der Technischen Universität Darmstadt
- 12.15 Uhr** Mittagspause
- 13.15 Uhr** EINSTIEG IN DEN OPEN SPACE  
**Forum der Anliegen und Ideen**
- 14.15 Uhr** Kaffeepause
- 14.45 Uhr** OPEN SPACE **Arbeitsgruppenphase**
- 16.00 Uhr** VERNISSAGE DER ARBEITSERGEBNISSE UND AUSBLICK
- 16.30 Uhr** Tagungsende

Moderation: Priya Bathe, freie Redakteurin und Moderatorin


[www.paritaet-nrw.org](http://www.paritaet-nrw.org)

[www.multikulti-forum.de](http://www.multikulti-forum.de)

## Veranstaltungsort und Anreise



<b>Termin</b>	20. Mai 2015 9.30–16.30 Uhr
<b>Veranstaltungsort</b>	HANSESAAL LÜNEN Kurt-Schumacher-Str. 41 44532 Lünen
<b>Anreise</b>	MIT ÖFFENTLICHEN VERKEHRSMITTELN Hauptbahnhof Lünen, zum Hansesaal ca. 10 Minuten Fußweg  PARKMÖGLICHKEITEN Der Theaterparkplatz bietet 400 Parkplätze (gegen Gebühr; Entfernung 50 m)



# Anmeldung

Anmeldeschluss

8. Mai 2015

Ihre Anmeldung richten Sie bitte per E-Mail, Fax oder Post an

DER PARITÄTISCHE NRW  
Fachgebiet Migration

Dorothee Zaikin-Bleck  
Friedhofstr. 39  
41236 Mönchengladbach

Tel.: 02166 9239-41

Fax: 02166 9239-19

E-Mail: [zaikin@paritaet-nrw.org](mailto:zaikin@paritaet-nrw.org)

Die Teilnahme an der Tagung ist kostenlos.

Der Fachtag Migration ist eine Kooperationsveranstaltung  
mit der Fachberatung MigrantInnenselbsthilfe.

Finanziell gefördert durch das

Ministerium für Arbeit,  
Integration und Soziales  
des Landes Nordrhein-Westfalen



## *Open Space schon bei der Anmeldung*

HIER IST PLATZ FÜR IHRE ANLIEGEN.

- Worüber möchten Sie auf unserer Tagung diskutieren?
- Was können Migranten(selbst)organisationen aus Ihrer Sicht besser leisten als andere Träger?
- Welche Strategien und Instrumente sind notwendig, damit sie professionelle Träger der sozialen Arbeit werden?

**Ihre Anregungen nehmen wir gerne in die Veranstaltungsplanung auf!**

---

---

---

---

---

---

---

---

---

---

---

---

---

---

---

---

---

---

---

---

---

---

---

---

**Stark durch Vielfalt.**

**20. Mai 2015 · 9.30–16.30 Uhr  
Hansesaal Lünen**



Hiermit melde ich mich verbindlich für die Fachtagung  
„MIGRANTEN(SELBST)ORGANISATIONEN ALS PROFESSIO-  
NELLE AKTEURE DER SOZIALEN ARBEIT – SPANNUNGSFEL-  
DER UND STRATEGIEN“ am **20. MAI 2015 IN LÜNEN** an.

Name, Vorname: \_\_\_\_\_  
Organisation: \_\_\_\_\_  
Adresse: \_\_\_\_\_  
E-Mail: \_\_\_\_\_  
Telefon: \_\_\_\_\_

Mit dieser Anmeldung erkläre ich mich einverstanden, dass Fotogra-  
fien der Tagung, auf denen ich ggf. abgebildet bin, im Nachgang zur  
Dokumentation veröffentlicht werden und Teilnehmerlisten (Namen,  
Organisation, Kontakt) während der Tagung ausgelegt werden.

Bitte  
ausreichend  
frankieren.  
Danke.

## ANMELDUNG

DER PARITÄTISCHE NRW  
Fachgebiet Migration  
Dorothee Zaikin-Bleek  
Friedhofstr. 39

41236 Mönchengladbach