



# MARKTPLATZ AUSBILDUNG

10 JAHRE

AUSSTELLER VOM A-Z

TIPPS

WORKSHOPS

AUSBILDUNGSBERUFE

21. März 2019, 9.00-14.00 Uhr  
Rathausplatz 1, 59192 Bergkamen  
(gegenüber vom Rathaus)



## 22 Unternehmen – 52 Berufe DEINE CHANCE!

---



Liebe Jugendliche,

etwa 70.000 Stunden in unserem Leben verbringen wir auf der Arbeit – da sollte diese besser auch Spaß machen. Doch welcher Beruf ist der richtige für mich? Gar nicht so einfach zu beantworten, diese Frage. Am besten kann man das herausfinden, wenn man sich mit möglichst vielen Berufsbildern beschäftigt.

Der „Marktplatz Ausbildung“ soll euch genau diese Gelegenheit geben: Schaut, was es für Möglichkeiten gibt, lernt die Unternehmen kennen und stellt Fragen, damit euer erster Schritt ins Berufsleben ein Schritt ins Glück wird!

# TIPPS FÜR DEINEN MESSEBESUCH

## Vor der Messe

- Finde heraus, welche Unternehmen vor Ort sind und welche Ausbildungsberufe angeboten werden.
- Achte auf ein gepflegtes Outfit.
- Bring deinen Lebenslauf und eine Kurzbewerbung mit.
- Überlege dir Fragen, die du am Stand stellen kannst.



## Während der Messe

- Sprich die Unternehmen an, die dich interessieren.
- Hol' dir Antworten auf deine Fragen und mach' dir Notizen.
- Nimm dir Infomaterial und Visitenkarten mit.
- Du kannst auch direkt deine Bewerbungsunterlagen abgeben.
- Nutze die Workshops für weitere Tipps und Infos.

## Nach der Messe

- Reflektiere deinen Messebesuch; sprich mit deinen Eltern/Freunden über deine Eindrücke.
- War dein Wunschberuf dabei? Überarbeite deine Bewerbungsunterlagen für eine Ausbildung oder ein Praktikum und reiche sie nach.



# INFOS & WORKSHOPS - Teil I



## TIPPS FÜR DAS PERFEKTE BEWERBUNGSFOTO

Foto & Video Bisdorf

RAUM 1

09.30



## MILITÄRISCHE KARRIERE BEI DER BUNDESWEHR

Bundeswehr

RAUM 2



KAUSA Servicestelle  
Hamm/Kreis Unna

## FIT FÜR DAS VORSTELLUNGSGESPRÄCH!

KAUSA Servicestelle  
Hamm / Kreis Unna

RAUM 1

10.30



## AUSBILDUNG UM BEREICH GESUNDHEIT & PFLEGE

Klinikum Westfalen

RAUM 2

# INFOS & WORKSHOPS - Teil II



KATHOLISCHER  
HOSPITALVERBUND  
HELLWEG

## SO KLAPPT ES MIT DER ONLINE-BEWERBUNG!

Katholischer Hospitalverbund  
Hellweg

RAUM 1

11.30



## AUSBILDUNG ZUM/R ERZIEHER\*IN

Kindertagesstätte Flohzirkus

RAUM 2



## BERUFE RUND UM LAGER, TRANSPORT & LOGISTIK

Berufsberatung der Agentur  
für Arbeit Hamm

RAUM 1

12.30



## AUSBILDUNG IN DER ALTENPFLEGE

Hermann-Görlitz-Seniorenzentrum

RAUM 2

Die KAUSA Servicestelle Hamm/Kreis Unna in Trägerschaft des Multikulturellen Forums ist Ansprechpartner rund um das Thema duale Ausbildung. Wir unterstützen dich bei deiner beruflichen Orientierung und helfen dir bei der Suche nach einem Praktikums- oder Ausbildungsplatz. Wir erstellen gemeinsam mit dir deine Bewerbungsunterlagen und bereiten dich aufs Vorstellungsgespräch vor. Auch für deine Eltern sind wir Ansprechpartner.

### **Deine Ansprechpersonen:**

**Kreis Unna:** Susanne Tamm & Beate Malaschewski

✉ Multikulturelles Forum e.V. | Münsterstr. 46b | 44534 Lünen  
☎ 02306 30630-24 📧 tamm@multikulti-forum.de

**Hamm:** Johanna Berkenkopf & Gülfidan Ipek

✉ Multikulturelles Forum e.V. | Hafenstr. 10 | 59067 Hamm  
☎ 02381 871892-26 📧 berkenkopf@multikulti-forum.de

[www.multikulti-forum.de/ausbildung](http://www.multikulti-forum.de/ausbildung)

Du findest uns auf  @KAUSAServicestelleHammKreisUnna



Gefördert als JOBSTARTER plus-Projekt aus Mitteln des Bundesministeriums für Bildung und Forschung und des Europäischen Sozialfonds.



---

Die Ausbildungsberater\*innen der Handwerkskammer sind kompetente Ansprechpersonen für Auszubildende und Schüler\*innen, die Sie telefonisch oder auch persönlich beraten – im Ausbildungsbetrieb, in der Berufsschule oder in der Handwerkskammer.

Die Handwerkskammer vermittelt in ca. 130 Handwerksberufe. Für eine Ausbildung im Handwerk spricht:

- Schnelle finanzielle Unabhängigkeit
- In kurzer Zeit zum anerkannten Abschluss
- Praxisnahe, abwechslungsreiche Ausbildung
- Vielfältige Berufschancen und Karrierewege
- Solides Fundament für erfolgreiche Selbstständigkeit
- Nach 3 Jahren Praxis Zugang zum Hochschulstudium

### **Handwerkskammer Dortmund**

✉ Ardeystraße 93 | 44139 Dortmund

☎ 0231 5493-333 📧 [ausbildungsberatung@hwk-do.de](mailto:ausbildungsberatung@hwk-do.de)

[www.handfest-online.de](http://www.handfest-online.de)

**IHK**Industrie- und Handelskammer  
zu Dortmund

Dies sind IHK-Ausbildungsberufe:

- kaufmännische Berufe
- Berufe im Handel
- Logistik-Berufe
- IT-/Medien-Berufe
- Laborberufe
- Berufe in Gastronomie und Handel
- gewerblich-technische Berufe (Metall, Elektro, Bau, Konstruktion)

Die Ausbildungsstellenvermittlung umfasst folgendes:

- persönliches Beratungsgespräch
- meine Stärken in Bezug auf die Anforderungen meines Wunschberufs (ggf. Erarbeitung alternativer Wunschberufe)
- Optimierung meiner Bewerbungsunterlagen
- Informationen über freie, passende Ausbildungsstellen
- Lehrstellenvermittlung zwischen Jugendlichen und Betrieben
  - passgenaue Besetzung von Ausbildungsplätzen

### Industrie- und Handelskammer zu Dortmund

Hannah Kampmann ✉ Ostring 15 | 59065 Hamm

☎ 02381 92141-516 📧 h.kampmann@dortmund.ihk.de

www.dortmund.ihk.de

**PASSGENAUE  
BESETZUNG**



**ESF**  
Europäischer Sozialfonds  
für Deutschland



**Zusammen.  
Zukunft.  
Gestalten.**



Programm *Passgenaue Besetzung* - Unterstützung von kleinen und mittleren Unternehmen bei der passgenauen Besetzung von Ausbildungsplätzen sowie bei der Integration von ausländischen Fachkräften





Die Kreishandwerkerschaft Hellweg-Lippe ist eine Innung, deren Mitglieder (Handwerksbetriebe aus der Region) Beratung in bestimmten Bereichen in Anspruch nehmen können. Die Kreishandwerkerschaft bietet darüber hinaus aber auch Nichtmitgliedern Informationen, z.B. zu folgenden Themen:

- berufskundliche Unterrichtseinheiten zur dualen Ausbildung im Handwerk
- Unterstützung bei der Suche nach geeigneten Betriebspraktika im Handwerk
- Unterstützung bei der Suche nach geeigneten Ausbildungsstellen
- Einzelcoaching auf Anfrage
- Berufsinformationsveranstaltungen
- Berufsmessen
- Individuelle Ausbildungs- und Berufsberatung auf Anfrage
- Hilfestellung bei der Suche nach dualen und trialen Studiengängen im Handwerk
- Elternberatung und Elterninformation zu Berufen und Karrieremöglichkeiten im Handwerk

**Kreishandwerkerschaft Hellweg-Lippe**

Dietmar Stemann ✉ Am Handwerk 4 | 59494 Soest

☎ 02921 892226 📧 stemann@kh-hl.de

www.kh-hl.de

Wer zu einer bestimmten Frage oder einem Problem persönliche Beratung haben möchte, ist bei der Verbraucherzentrale genau richtig. Hier gibt es Beratung und Informationen zu:

- Smartphones und Internet
- Girokonto
- Versicherungen
- Kaufverträgen und Onlineshopping

Interessante Tipps gibt es unter:  
[www.checked4you.de](http://www.checked4you.de)

### Verbraucherzentrale NRW – Beratungsstelle Kamen:

✉ Kirchstr. 7 | 59174 Kamen

☎ 02307 4380101

🌐 [www.verbraucherzentrale.nrw/kamen](http://www.verbraucherzentrale.nrw/kamen)



Seit 2010 sitzt die Amazon Logistik Werne GmbH in Werne; im Herbst 2017 zog sie in ein hochmodernes Gebäude in der Amazonstraße um. Auf 100.000 Quadratmetern werden mit modernster Fördertechnik Artikel aus dem Lager zum Versand fertig gemacht. Bei dem Lager in Werne handelt es sich um ein NonSort-Logistikzentrum, d.h. es ist spezialisiert auf große Artikel wie z.B. TVs und Gartengeräte. Am Standort in Werne beschäftigt Amazon 1.600 Mitarbeiter.

## Deine Ansprechperson:

Stefanie Leyer ✉ Amazonstr. 1 | 59368 Werne  
☎ 02389 9281055 📧 leyer@amazon.de  
[www.amazon.jobs/de](http://www.amazon.jobs/de)



- Fachkräfte für Lagerlogistik



Kindergarten Wackelzahn  
Kindergarten Villa Kunterbunt

Die AWO Ruhr-Lippe-Ems verantwortet die Arbeit von rund 2.000 Mitarbeitenden in über 150 Einrichtungen der AWO und ihrer Tochtergesellschaften in der Region. Die Angebote der AWO decken alle Lebensbereiche ab – von Kindern, Jugend und Familien über Bildung und Arbeit bis hin zum Leben mit Handicap oder im Alter. Die Kindergärten Wackelzahn und Villa Kunterbunt gehören der AWO an.

### Deine Ansprechpersonen:

#### Kita Wackelzahn:

Riccardo Conte ✉ Am Wiehagen 34 | 59192 Bergkamen  
☎ 02307 87896 📧 wackelzahn@awo-rle.de

#### Kita Villa Kunterbunt

Anja Wagner ✉ August-Bebel-Str. 7 | 59192 Bergkamen  
☎ 02307 83124 📧 villakunterbunt@awo-rle.de  
[www.awo-ruhr-lippe-ems.de](http://www.awo-ruhr-lippe-ems.de)

- 
- Erzieher\*in
  - Kinderpfleger\*in
  - duales Studium



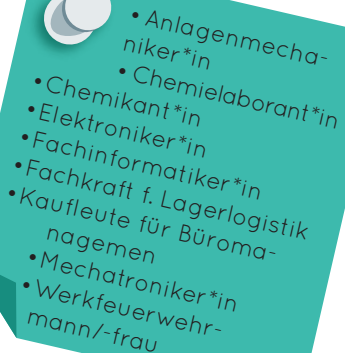


Die Bayer Aktiengesellschaft (Bayer AG) ist ein weltweit tätiger Konzern mit den Schwerpunkten chemische und pharmazeutische Industrie. Bergkamen ist der größte Bayer-Standort zur Produktion pharmazeutischer Wirkstoffe. Der Standort ist vor allem bei der Produktion von Steroidhormonen sowie der Kontrastmittelproduktion, z. B. für die Magnetresonanz-Tomographie, weltweit anerkannt. In Bergkamen arbeiten rund 1.600 Mitarbeitende.

### Deine Ansprechperson:

Gabriele Haselhoff ✉ Ernst-Schering-Str. 14 | 59192 Bergkamen  
☎ 02307 653664 📧 bergkamen.praktikanten@bayer.com  
[www.karriere.bayer.de/de/working-at-bayer/leavers/index.html](http://www.karriere.bayer.de/de/working-at-bayer/leavers/index.html)



- 
- Anlagenmechaniker\*in
  - Chemielaborant\*in
  - Chemikant\*in
  - Elektroniker\*in
  - Fachinformatiker\*in
  - Fachkraft f. Lagerlogistik
  - Kaufleute für Büromanagementen
  - Mechatroniker\*in
  - Werkfeuerwehrmann/-frau

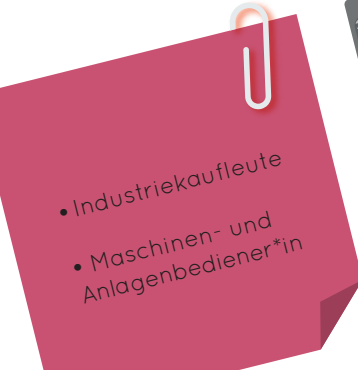
Die Bulten GmbH, eine Tochtergesellschaft der Bulten AB mit Hauptsitz in Schweden, ist weltweiter Zulieferer von Verbindungselementen für die Automobilindustrie. Am Bergkamener Standort werden u.a. Sonderschrauben und Verbindungselemente für namhafte Automobilhersteller gefertigt. Die Bulten GmbH bietet außerdem ein Konzept zur Übernahme sämtlicher Logistikaufgaben als Full-Service-Provider an.

## Deine Ansprechperson:

Julia Schlierkamp ✉ Industriestr. 20 | 59192 Bergkamen

☎ 02389 7821113 📧 [julia.schlierkamp@bulten.com](mailto:julia.schlierkamp@bulten.com)

<https://bulten-career.talent-soft.com/accueil.aspx>

- 
- Industriekaufleute
  - Maschinen- und Anlagenbediener\*in



Die Bundeswehr ist einer der größten Arbeitgeber in Deutschland und qualifiziert in über 1.000 Berufen – in Uniform und Zivil. Im militärischen Bereich wird in folgende Tätigkeitsbereiche unterschieden: Kämpfende Truppe, Kampfunterstützung, Technik/ Mechanik/ Handwerk, Elektronik/IT, Organisation, Sanitätsdienst, Kraftfahrer, Verpflegung. Die Karriereöglichkeiten bei Heer, Luftwaffe, Marine, dem Sanitätsdienst, der Streitkräftebasis oder dem neuen Cyber- und Informationsraum sind sehr vielfältig.

**Deine Ansprechperson:**

Bundeswehr Beratungsbüro Dortmund

✉ Ostenhellweg 35 | 44135 Dortmund

☎ 0231 55749810 📧 bbdortmund@bundeswehr.org

🌐 [www.bundeswehrkarriere.de](http://www.bundeswehrkarriere.de)



Ausbildungsberufe von

A wie Anlagen-  
mechaniker\*in

bis

V wie Verwaltungs-  
fachangestellte\*r

# Deutsche Post DHL Group

Deutsche Post ist der größte Postdienstleister Europas und Marktführer im deutschen Brief- und Paketmarkt. Mit der starken Marke Deutsche Post und rund 150.000 Mitarbeiterinnen und Mitarbeitern ist das Unternehmen als „Die Post für Deutschland“ sowie als einer der führenden Anbieter im internationalen Brief- und Paketversand anerkannt. Mit insgesamt rund 510.000 Mitarbeitern ist Deutsche Post DHL Group einer der größten Arbeitgeber weltweit.

## Deine Ansprechperson:

Martin Grunwald ✉ Kurfürstenstr. 2 | 44147 Dortmund  
☎ 0231 8423653 📧 martin.grunwald@deutschepost.de  
<https://de.dpdhl.jobs/werde-einer-von-uns/>

- Fachkraft für Kurier-, Express- und Postdienstleistungen
- Berufskraftfahrer\*in
- Mechatroniker\*in für Betriebstechnik
- duales Studium





Die dm-drogerie markt GmbH & Co. KG ist ein deutscher Drogeriekonzern mit mehr als 3.500 Filialen in 13 europäischen Ländern und über 61.000 Mitarbeitenden (davon über 41.000 in Deutschland). Das Ausbildungskonzept bei dm fungiert unter dem Motto: „Sage es mir und ich werde es vergessen, zeige es mir und ich werde mich dran erinnern, lasse es mich tun und ich werde es verstehen.“

**Weitere Informationen findest du hier:**

[www.dm.de/arbeiten-und-lernen/ausbildung-und-studium/](http://www.dm.de/arbeiten-und-lernen/ausbildung-und-studium/)



- 
- A pink sticky note with a white paperclip at the top left corner. It contains a list of three items.
- Drogist\*in
  - Handelsfachwirt\*in
  - duales Studium



160 Jahre

**EK unna**

Ihr Gesundheits-Campus.

Das Evangelische Krankenhaus Unna ist einer der größten Arbeitgeber im Kreis Unna. Rund 800 Mitarbeiterinnen und Mitarbeiter kümmern sich jährlich um rund 12.500 stationäre Patienten und doppelt so viele ambulante. Dafür stehen 324 Betten in sieben medizinischen Fachabteilungen zur Verfügung. Im Mittelpunkt steht die fachgerechte ärztliche und pflegerische Versorgung.

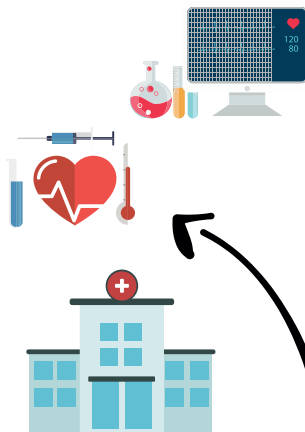
### Deine Ansprechperson:

Franziska Heider ✉ Holbeinstr. 10 | 59423 Unna

☎ 02303 106523 📧 heider@ek-unna.de

[www.ek-unna.de/mitarbeiter-karriere/ausbildung](http://www.ek-unna.de/mitarbeiter-karriere/ausbildung)

- Gesundheits- und Krankenpfleger\*in
- Medizinische Fachangestellte
- Operationstechnische\*r Assistent\*in
- Kaufleute im Gesundheitswesen
- Fachinformatiker\*in





Im Hermann-Görlitz-Seniorenzentrum sorgen insgesamt 130 Mitarbeiterinnen in den Bereichen Pflege (hier 11 Ausbildungsplätze), Hauswirtschaft, Sozialer Dienst, Verwaltung, Hausmeisterbereich dafür, dass die 142 Bewohnerinnen und Bewohner aller Pflegegrade ihren Lebensabend unter guten Bedingungen verbringen können. Das Seniorenzentrum setzt insbesondere auf individuelle Betreuung, eine fachgerechte Versorgung und medizinische Pflege sowie weitergehende Hilfen.

### Deine Ansprechperson:

Ludger Moor ✉ Marie-Juchacz-Str. 1 | 59192 Bergkamen  
☎ 02307 82090 📧 sz-bergkamen@awo-ww.de  
[www.awo-ww.de](http://www.awo-ww.de)



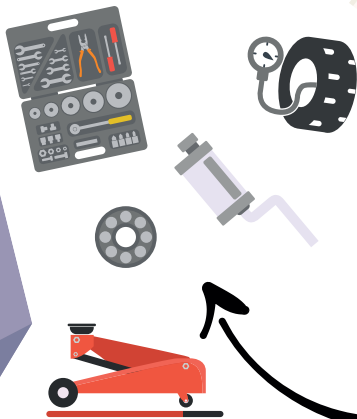
• Altenpfleger\*in

Die Hülpert Gruppe ist einer der Top 20 Automobilhändler in Deutschland mit Hauptsitz in Dortmund und Standorten in Unna, Bergkamen, Soest und Recklinghausen. Aktuell beschäftigt Hülpert rund 970 Mitarbeiter. Neben Vertrieb & Service von Fahrzeugen beinhaltet der Service auch eine eigene Lackiererei, sowie Fahrzeugbau, Autovermietung und ein Großkundenleistungszentrum.

## Deine Ansprechperson:

Friederike Hurth ✉ Westfalendamm 18 | 44141 Dortmund  
☎ 0231 57703234 📧 friederike.hurth@huelpert.de  
[www.huelpert.de/de/ausbildung](http://www.huelpert.de/de/ausbildung)

- Automobilkaufleute
- KFZ-Mechatroniker\*in





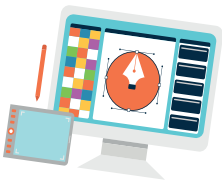
Der multinationale Einrichtungskonzern IKEA ist mit 139.000 Mitarbeitenden in 44 Ländern der größte Möbeleinzelhändler der Welt. Die IKEA Deutschland GmbH & Co. KG betreibt über 50 Möbelhäuser in Deutschland und beschäftigt über 18.000 Mitarbeitende. Die Kernidee von IKEA ist: „Jeder ist gleich wichtig und gemeinsam gestalten wir den Alltag vieler Menschen einfacher und schöner.“

### Deine Ansprechperson:

Sabrina Schnettler ✉ Kamen Karree 1 | 59174 Kamen

📧 [sabrina.schnettler@ikea.com](mailto:sabrina.schnettler@ikea.com)

[www.ausbildung.ikea.de](http://www.ausbildung.ikea.de)



- 
- Einzelhandelskaufleute
  - Gestalter\*in für visuelles Marketing
  - Handelsfachwirt\*in
  - Fachwirt\*in im Gastgewerbe
  - duales Studium



**KATHOLISCHER  
HOSPITALVERBUND  
HELLWEG**

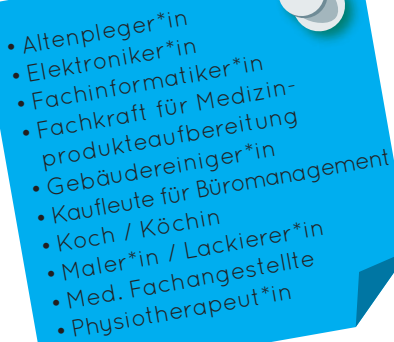
Drei Krankenhäuser, zwei Wohn- und Pflegeheime, eine Servicegesellschaft für Logistik und zentrale Dienste und ein Medizinisches Versorgungszentrum bilden den Katholischen Hospitalverbund Hellweg. Mehr als 2.600 Mitarbeiterinnen und Mitarbeiter engagieren sich in unseren Einrichtungen und Gesellschaften und ermöglichen Medizin, Pflege und Management auf höchstem Niveau. Unsere christliche Tradition ist unsere tägliche Verpflichtung.

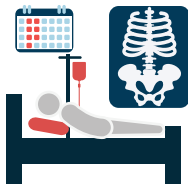
### **Deine Ansprechperson:**

David Schilling ✉ Obere Husemannstr. 2 | 59423 Unna

📞 02303 1002753 📧 d.schilling@hospitalverbund.de

[www.hospitalverbund.de/informationen/mitarbeiter-karriere/](http://www.hospitalverbund.de/informationen/mitarbeiter-karriere/)

- 
- Altenpleger\*in
  - Elektroniker\*in
  - Fachinformatiker\*in
  - Fachkraft für Medizinprodukteaufbereitung
  - Gebäudereiniger\*in
  - Kaufleute für Büromanagement
  - Koch / Köchin
  - Maler\*in / Lackierer\*in
  - Med. Fachangestellte
  - Physiotherapeut\*in





Von den mehr als 3.600 Filialen des Textildiscounter KIK befinden sich rund 2.600 in Deutschland. Das Unternehmen beschäftigt mehr als 23.000 Mitarbeiter. Das Angebot von preisgünstigen Textilien bildet das Kerngeschäft von kik und macht einen Anteil von ca. 70% des Gesamtsortiments aus. Ergänzt wird das Textilsortiment durch Non-Food-Artikel, wie z.B. Geschenkartikel, Heimtextilien, Accessoires sowie Spiel- und Schreibwaren.

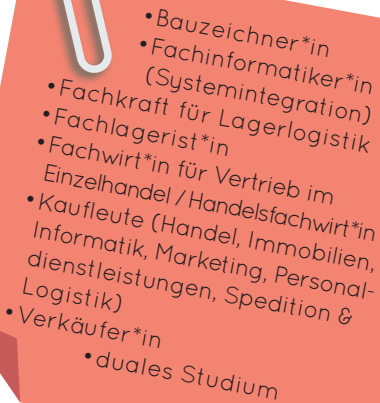
### Deine Ansprechperson:

Jennifer Lotz ✉ Siemensstr. 21 | 59199 Bönen

☎ 02383 954646

[www.kik.de/karriere](http://www.kik.de/karriere)



- 
- Bauzeichner\*in
  - Fachinformatiker\*in (Systemintegration)
  - Fachkraft für Lagerlogistik
  - Fachlagerist\*in
  - Fachwirt\*in für Vertrieb im Einzelhandel / Handelsfachwirt\*in
  - Kaufleute (Handel, Immobilien, Informatik, Marketing, Personaldienstleistungen, Spedition & Logistik)
  - Verkäufer\*in
    - duales Studium





# KLINIKUM WESTFALEN

Das Klinikum Westfalen betreibt eine ambulante und stationäre Grund- und Regelversorgung von jährlich mehr als 150.000 Patient\*innen an den Standorten Dortmund, Lünen, Kamen und Lütgendortmund. Das Behandlungsangebot umfasst fast alle Krankheitsbilder und der Verband bietet durch zertifizierte Zentren eine breite Kompetenz. Der Verband beschäftigt 2.200 Personen und bietet zukunftsorientierte Arbeitsplätze im Gesundheitswesen.

## Deine Ansprechperson:

Annika Gebauer ✉ Am Knappschaftskrankenhaus 1 |  
44309 Dortmund ☎ 0231 9221286

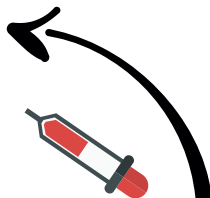
📧 annika.gebauer@klinikum-westfalen.de

[www.klinikum-westfalen.de/Inhalt/Karriere/Ausbildung/](http://www.klinikum-westfalen.de/Inhalt/Karriere/Ausbildung/)

• Gesundheits- und  
Krankenpfleger\*in

• Gesundheits- und Kran-  
kenpflegeassistent\*in

• Medizinische Fach-  
angestellte





# LANXESS

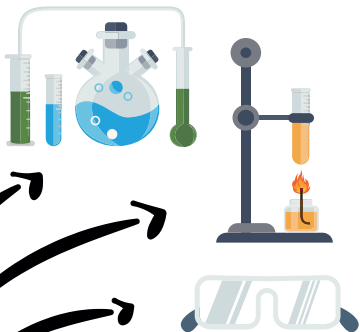
LANXESS ist ein führender Spezialchemie-Konzern mit weltweit 59 Produktionsstandorten in 33 Ländern. Am Standort Bergkamen sind ca. 300 Mitarbeiter für die Business Line Organometallics tätig. Diese ist ein globaler Partner für die Herstellung, Vermarktung und Entwicklung von metallorganischen Spezialprodukten, die in der Polymer-Produktion, der Synthese von Feinchemikalien und Pharmazeutika, in Fertigungsprozessen von Halbleiterbauelementen und Photovoltaikmodulen, für Glasbeschichtungen sowie für Korrosionsschutzbeschichtungen in der Automobilindustrie verwendet werden.

## Deine Ansprechperson:

Silke Dettmers ✉ Ernst-Schering-Str. 14 | 59192 Bergkamen

☎ 02307 6612680 📧 hr-bergkamen@lanxess.com

[www.karriere.lanxess.de](http://www.karriere.lanxess.de)





# POLIZEI

Nordrhein-Westfalen  
Kreis Unna

Die Polizei in NRW hat ca. 50.000 Beschäftigte, davon etwa 42.000 Polizeibeamt\*innen. Nach einem dreijährigen Studium an der Fachhochschule und praktischen Erfahrungen im Streifendienst treten die frisch gebackenen Polizeikommissar\*innen in einer Kreispolizeibehörde den Dienst an. Danach gibt es verschiedene Möglichkeiten zur Spezialisierung, etwa im Ermittlungsdienst eines Kriminalkommissariats, bei den Spezialeinheiten, als Diensthundführer\*in, in der Hubschrauberstaffel, Polizeireiterstaffel oder als Lehrende\*r in der Aus- und Fortbildung.

Deine Ansprechperson:

Thomas Schulze ✉ Obere Husemannstr. 14 | 59423 Unna

☎ 02303 9212244 📧 polizeiwerbung.unna@polizei.nrw.de

www.genau-mein-fall.de



Die REWE Dortmund SE & Co. KG ist ein Gemeinschaftsunternehmen der REWE Dortmund und der REWE Group mit Hauptsitz in Dortmund-Asseln. Das Absatzgebiet der rund 400 Supermärkte ist NRW. Ein besonderes Interesse gilt der Vermarktung von Produkten aus der Region, um die heimische Wirtschaft zu unterstützen, lokale Arbeitsplätze zu sichern und Transportwege kurz zu halten. Mit über 20.000 Mitarbeiter\*innen in den Märkten ist die REWE Dortmund ein großer Arbeitgeber und Ausbilder in der Region.

## Deine Ansprechperson:

Katja Stemmermann ✉ Asselner Hellweg 1-3 | 44309 Dortmund  
☎ 0231 2500-833 📧 Katja.Stemmermann@rewe-dortmund.de  
[www.rewe-dortmund.de](http://www.rewe-dortmund.de)



- Berufskraftfahrer\*in
- Fachkraft für Lagerlogistik
- Fleischer\*in
- Fleischer\*in im Großhandel
- Handelsfachwirt\*in
- Kaufleute im Einzelhandel
- Kaufleute im Groß- und Außenhandel
- Verkäufer\*in
- Verkäufer\*in – Fachrichtung Feinkost
- duales Studium

# RCS

ENTSORGUNGSFACHBETRIEB

Das inhabergeführte Familienunternehmen ist ein zertifizierter Entsorger in der Region. Ob produzierendes Gewerbe, Fast-Food-Kette oder Zahnarztpraxis: Die Rohstoffverwertung und Container-Service GmbH (RCS) bietet individuelle Entsorgungslösungen und sorgt für eine fachgerechte Verwertung von Abfällen jeglicher Art. Ein Schwerpunkt ist das Recycling von PET-Flaschen. Für Zahnarztpraxen in ganz Deutschland entsorgt RCS zahnmedizinische Abfälle.

## Deine Ansprechperson:

Jessica Böckmann ✉ Capeller Str.147 | 59368 Werne

☎ 02389 982621 📧 [j.boeckmann@rcs-entsorgung.de](mailto:j.boeckmann@rcs-entsorgung.de)

[www.rcs-entsorgung.de/karriere/ausbildung](http://www.rcs-entsorgung.de/karriere/ausbildung)

- Industriekaufleute

- Industriekaufleute (EU)

- Industriemechaniker\*in

- Berufskraftfahrer\*in

- Maschinen- und Anlagenführer\*in



**röttger**



*garten- und landschaftsbau · erdbau*

Röttger Galabau GmbH & Co. KG

Erlentiefstraße 31

59192 Bergkamen

Tel 0 23 07 / 9 82 72-0

Fax 0 23 07 / 9 82 72-31

E-Mail: galabau@roettger-gruppe.de

www.roettger-gruppe.de

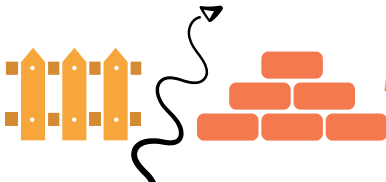
Das Tätigkeitsfeld des mittelständischen Garten- und Landschaftsbau-Unternehmens umfasst den Erdbau: Baugrube, Kanalanschlüsse; Natur- und Betonpflasterarbeiten; Neu- und Umgestaltung von privaten und öffentlichen Anlagen; Teiche und Bachläufe; Dach- und Fassadenbegrünungen; Baumschnitt und -pflege. Seit Gründung im Jahre 1959 wurden mehr als 400 junge Menschen als Gärtner\*in in der Sparte Garten- und Landschaftsbau ausgebildet.

### Deine Ansprechperson:

Armin Clemens ✉ Erlentiefenstr. 31 | 59192 Bergkamen

☎ 02307 9827217 📧 armin.clemens@roettger-gruppe.de

[www.roettger-gruppe.de](http://www.roettger-gruppe.de)



- Gärtner\*in  
Fachrichtung Garten-  
und Landschaftsbau

Das Familienunternehmen SPIES® in Unna und Kamen bietet seit über 20 Jahren seinen Mitarbeitern der Jungen- und Seniorenpflege ein großes Plus an Sicherheit. Das Unternehmen stellt pro Jahr 10-15 neue Auszubildende ein, die vom Praxisanleiter und von der hauseigenen Ausbildungsbeauftragten intensiv begleitet und unterstützt werden. Nach einem erfolgreichen Ausbildungsabschluss winkt die Übernahme in ein festes Anstellungsverhältnis.

## Deine Ansprechperson:

Katrin Ulbricht ✉ [katrin.ulbricht@spies-kg.de](mailto:katrin.ulbricht@spies-kg.de)

✉ Haus Husemann: Untere Husemannstr. 34-36 | 59425 Unna

✉ Haus Volkermann: Heerenerstr. 23-29 | 59174 Kamen

✉ Haus am Koppelteich: Am Koppelteich 15 | 59174 Kamen

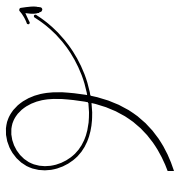
☎ 02303 2850 | 02307 99360 | 02307 98370

[www.bist-du-dabei.de](http://www.bist-du-dabei.de)

• Altenpfleger\*in

• Koch/Köchin

• Kaufleute  
im Gesundheitswesen



Die Westdeutsche Getränkelogistik, kurz WGL, ist mit mehr als 200.000 Quadratmetern Lager- und Logistikfläche und insgesamt 500 Mitarbeitern an den Standorten Dortmund, Hagen, Erkelenz und Kreuztal-Kredenbach der führende Logistikdienstleister in Nordrhein-Westfalen und gehört zur VELTINS-Beteiligungsgruppe.

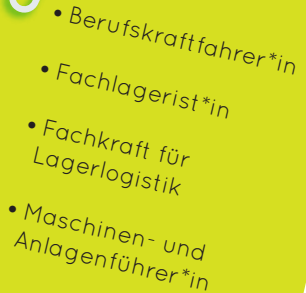
**Deine Ansprechperson:**

Ursula Pillmann-Reimer ✉ Flautweg 5 | 44329 Dortmund

☎ 0231 8866132 📧 [ausbildung@w-gv.de](mailto:ausbildung@w-gv.de)

[www.w-gl.de/ausbildung](http://www.w-gl.de/ausbildung)



- 
- Berufskraftfahrer\*in
  - Fachlagerist\*in
  - Fachkraft für Lagerlogistik
  - Maschinen- und Anlagenführer\*in

# Ausbildungsberufe-Register

## Altenpfleger\*in

AWO Hermann-Görlitz-Seniorenzentrum, Kath. Hospitalverbund, Spies

## Anlagenmechaniker\*in

Bayer, Bundeswehr

## Automobilkaufleute

Hülpert

## Bauzeichner\*in

KiK

## Berufskraftfahrer\*in

Deutsche Post DHL Group, RCS, Rewe, WGL

## Chemielaborant\*in

Bayer, Bundeswehr

## Chemikant\*in

Bayer, LANXESS

## Drogist\*in

dm

## Elektroniker\*in

Bayer (Automatisierungstechnik), Bundeswehr (Energie- und Gebäudetechnik sowie Geräte und Systeme), Kath. Hospitalverbund

## Erzieher\*in

AWO Kita Wackelzahn und Villa Kunterbunt

## Fachinformatiker\*in (tlw. Fachrichtung Systemintegration)

Bayer, Ev. Krankenhaus Unna, Kath. Hospitalverbund, KiK

## Fachkraft für Kurier-, Express- und Postdienstleistungen

Deutsche Post DHL Group

## Fachkraft für Medizinproduktaufbereitung

Kath. Hospitalverbund

## Fachkraft für Lagerlogistik

Amazon, Bayer, Bundeswehr, KiK, REWE, WGL

## Fachlagerist\*in

Bundeswehr, KiK, WGL

## Fachwirt\*in für Vertrieb im Einzelhandel

KiK

## Fachwirt\*in im Gastgewerbe

IKEA



# Ausbildungsberufe-Register

<b>Fleischer*in im Großhandel</b>	REWE
<b>Gärtner*in Fachrichtung Garten- und Landschaftsbau</b>	Röttger
<b>Gebäudereiniger*in</b>	Kath. Hospitalverbund
<b>Gestalter*in für visuelles Marketing</b>	IKEA
<b>Gesundheits- und Krankenpflegeassistent*in</b>	Klinikum Westfalen
<b>Gesundheits- und Krankenpfleger*in</b>	Ev. Krankenhaus Unna, Kath. Hospitalverbund, Klinikum Westfalen
<b>Handelsfachwirt*in</b>	dm, IKEA, KiK, REWE
<b>Immobilienkaufleute</b>	KiK
<b>Industriekaufleute / Industriekaufleute EU</b>	RCS
<b>Industriemechaniker*in</b>	Bundeswehr, RCS
<b>Informatikkaufleute</b>	KiK
<b>Kaufleute für Büromanagement</b>	Bayer, Bundeswehr, Kath. Hospitalverbund, KiK
<b>Kaufleute im E-Commerce</b>	KiK
<b>Kaufleute im Einzelhandel</b>	IKEA, KiK, REWE
<b>Kaufleute im Gesundheitswesen</b>	Ev. Krankenhaus Unna, Spies
<b>Kaufleute im Groß- und Außenhandel</b>	KiK, REWE
<b>Kaufleute für Marketingkommunikation</b>	KiK

# Ausbildungsberufe-Register

**Kaufleute für Spedition und Logistikdienstleistung**

KiK

**KFZ-Mechatroniker\*in**

Bundeswehr, Hülpert

**Kinderpfleger\*in**

AWO Kita Wackelzahn und Villa Kunterbunt

**Koch/Köchin**

Bundeswehr, Kath. Hospitalverbund, Spies

**Maschinen- und Anlagenführer\*in**

RCS, Westdeutsche Getränke Logistik

**Maler\*in / Lackierer\*in**

Kath. Hospitalverbund

**Mechatroniker\*in**

Bayer, Bundeswehr, Deutsche Post DHL Group

**Medizinische Fachangestellte**

Bundeswehr, Ev. Krankenhaus Unna, Kath. Hospitalverbund,  
Klinikum Westfalen

**Operationstechnische/r Assistent\*in**

Ev. Krankenhaus Unna

**Personaldienstleistungskaufleute**

KiK

**Physiotherapeut\*in**

Kath. Hospitalverbund

**PiA (Praxisintegrierte Ausbildung)**

AWO Kita Wackelzahn und Villa Kunterbunt

**Polizeibeamtin/Polizeibeamter**

Polizei

**Verkäufer\*in (tlw. Fachrichtung Feinkost)**

KiK, REWE

**Werkfeuerwehrmann/-frau**

Bayer

**Verschiedene weitere Ausbildungen**

Bundeswehr, IKEA

**Duale Studiengänge**

Deutsche Post DHL Group, dm, IKEA, KiK, REWE

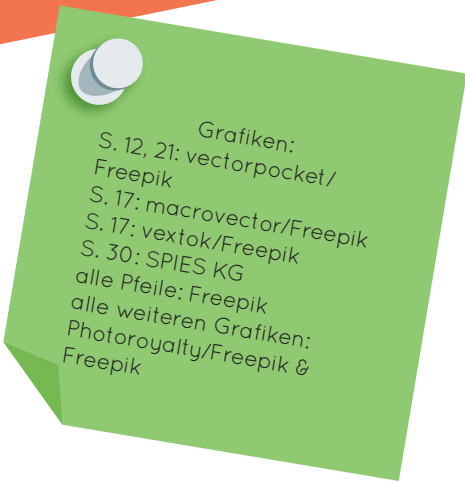
# Impressum



Multikulturelles Forum e.V.  
Hatice Müller-Aras  
Münsterstr. 46b  
44534 Lünen  
02306 30630-17  
aras@multikulti-forum.de

Redaktion:  
Zeynep Kartal, Randi Barth,  
Hatice Müller-Aras

1. Auflage Februar 2019



Grafiken:  
S. 12, 21: vectorpocket/  
Freepik  
S. 17: macrovector/Freepik  
S. 17: vextok/Freepik  
S. 30: SPIES KG  
alle Pfeile: Freepik  
alle weiteren Grafiken:  
Photoroyalty/Freepik &  
Freepik

GUT, DASS DU DA WARST BEIM

# MARKTPLATZ AUSBILDUNG

...UND JETZT:

MACH WAS DRAUS!